

# Konversi Data dari ISIS (CDS/ISIS / WinISIS) ke Senayan

Vokal: Wardiyono (main writer), Hendro Wicaksono (some patches)

13 Januari 2009

Supporter: Purwoko (drum of lyx), Arie Nugraha (guitar of PHP), Sulfan Zayd (bass of CSV), Ridho (percussion of good food), Arif Buitenzorg (mandor alias tukang gebuk)

## 1 Fasilitas ekspor dan impor

Aplikasi Senayan menyediakan fitur untuk melakukan ekspor data dari Senayan maupun impor data ke Senayan dengan menggunakan format CSV (*comma-separated values*). Sampai dengan release versi stable 7, fitur ini dapat digunakan untuk mengekspor dan mengimpor data bibliografi beserta data item (dalam hal ini barcode) dari sumber data. Format standar ini memungkinkan pangkalan data Senayan saling bertukar data dengan perangkat lunak perpustakaan lainnya sepanjang aplikasi tersebut mampu mengekspor datanya dalam format ini. Berikut adalah standar format CSV yang dihasilkan dan dibutuhkan Senayan melalui fasilitas ekspor dan impornya:

```
"Judul (dan pernyataan penanggung jawab)","GMD","Edisi","ISBN","Penerbit",  
"Tahun terbit","Deskripsi fisik","Judul seri","Nomor panggil","Bahasa",  
"Tempat terbit","Nomor klasifikasi","Catatan","File sampul","File  
lampiran","<Pengarang1><Pengarang2><Pengarang...>","<Subjek1><Subjek2>  
<Subjek...>","<Barcode1><Barcode2><Barcode...>"
```

Contoh berikut adalah tahapan untuk melakukan konversi dari data perangkat lunak CDS/ISIS ke dalam Senayan. Berturut-turut ditampilkan struktur pangkalan data (FDT), contoh pengisian data, dan format yang harus dibuat untuk menghasilkan standar format ekspor dan impor Senayan.

BUKU.FDT

W:BUKU

F:BUKU

S:BUKU

\*\*\*

008/35-37 Bahasa		990 15 0 0
008/005 Tanggal		980 20 0 0
ISBN	ab	20 100 0 0
No. Kendali	a	35 20 0 0
Kode Bahasa	abh	41 30 0 0
No. Panggil	a	80 50 0 1
No. Panggil Setempat	lab	99 50 0 0
Entri Utama [Orang]	aq	100 100 0 0
Entri Utama Badan Korporasi	ab	110 200 0 0
Entri Utama Nama Pertemuan	andc	111 200 0 0
J u d u l	abc	245 200 0 0
E d i s i	ab	250 150 0 0
Penerbit dan Distribusi	abc	260 200 0 0
Deskripsi Fisik	abce	300 100 0 0
S e r i	anvx	440 150 0 0
Catatan Umum	ab	500 200 0 1
Entri Tambahan Subyek	axyz	650 200 0 1
Jenis Koleksi		550 100 0 0
Kata Kunci	a	695 200 0 1
Entri Tambahan [Orang]	aq	700 200 0 1
Entri Tamb. Badan Korporasi	ab	710 200 0 1
Entri Tamb. Konperensi	andc	711 200 0 1
Badan Pemilik	a	850 150 0 1
Jumlah Eksemplar	abc	985 50 0 1
Kode Operator		986 10 0 0
Nomor Induk	a	998 50 0 1
Nomor Registrasi	a	999 200 0 1
Barcode		900 1000 0 1
Cover Buku		911 1000 0 0
File		912 1000 0 0
Harga Buku		913 1000 0 0

Tabel 1: Contoh file FDT dari CDS/ISIS

Contoh pengisian data:

```
999: ^aB10784/06
550: Buku
985: ^a1
850: ^aPUSTEKKOM
990: Ind
20: ^a979-95690-3-6
100: ^aIRWAN, Alex
```

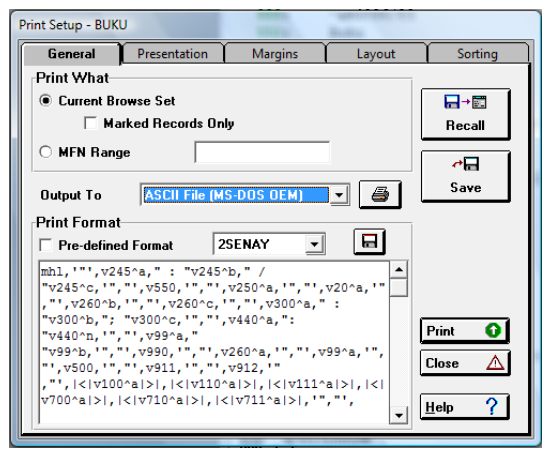
245: ^aPerisai perempuan^cAlex Irwan  
 250: ^aEdisi 2  
 260: ^aYogyakarta^bLBH Apik bekerja dengan Ford Foundation^c1999  
 300: ^axxiv, 164 hlm.^c21 cm  
 500: Judul asli: Internasional Law and the Status of Women  
 99: ^a323.34^bIRW p  
 650: ^aHak asasi wanita  
 650: ^aHak asasi Manusia  
 980: 18-06-2008  
 986: 354  
 900: B010784  
 913: Hadiah  
 440: ^aSeri Panduan Hukum^n3  
 911: perisa01.png

Berikutnya, bandingkan dengan seksama FDT, cara pengisian data, dan format standar Senayan. Sebelum memulai, ada baiknya menyusun tabel *perbandingan field/tag* untuk mempermudah pembuatan format tampilan CDS/ISIS (PFT) ditahap berikutnya.

Buatlah format tampilan dalam cds isis dengan berpanduan pada tabel bantuan. Contoh berikut adalah format PFT untuk menghasilkan file CSV yang dapat langsung diimpor ke dalam Senayan dari database contoh.

```
# mhl,'"',v245^a," : "v245^b," / "v245^c,'"',v550,'"',v250^a,'"',v20^a,'"',v260^b,'"',v260^c,'"',v300^a," : "v300^b,"; "v300^c,'"',v440^a," : "v440^n,'"',v99^a," "v99^b,'"',v990,'"',v260^a,'"',v99^a,'"',v500,'"',v911,'"',v912,'"',|<|v100^a|>|,|<|v110^a|>|,|<|v111^a|>|,|<|v700^a|>|,|<|v710^a|>|,|<|v711^a|>|,'"',(|<|d650,v650^a,| - |v650^x,|>|d650),(|<|v695^a|>|),'"',|<|v900|>|,'"'#
```

Dengan memanfaatkan WinISIS, cetak data yang ingin di import ke Senayan dengan menggunakan format tersebut.



Gambar 1: Form isian mencetak ASCII file untuk import ke Senayan

Format Senayan	Tag dan FDT CDS/ISIS	Pengisian data	Format Konversi
Judul (dan pernyataan penanggung jawab)	245^a, 245^b, 245^c	^aPenisai perempuan^cAlex Irwan	v245^a, ; "v245^b," / "v245^c
GMD	550	Buku	v550
Edisi	250	^aEdisi 2	v250^a
ISBN	20^a	^a979-95690-3-6	v20^a
Penerbit	260^b	^bLBH Apik bekerja dengan Ford Foundation	v260^b
Tahun Terbit	260^c	^c1999	v260^c
Deskripsi fisik	300^a, 300^b, 300^c	^axxiv, 164 hm.^c21 cm	v300^a, ; "v300^b,;" ; "v300^c
Judul Seri	440^a, 440^n	^aSeri Panduan Hukum^n3	v440^a,;" ; "v440^n
Nomor Panggil	99^a, 99^b	^a323.34^bIRW p	v99^a,;" ; "v99^b
Bahasa	990	Ind	v990
Tempat terbit	260^a	^aYogyakarta	v260^a
Nomor Klasifikasi	99^a	^a323.34	v99^a
Catatan	500	Judul asli: Internasional Law and the Status of Women	v500
File Sampul	911	perisa01.png	v911
File Lampiran	912		v912
Pengarang/Penanggung Jawab	100^a, 110^a, 111^a, 700^a, 710^a, 711^a	^aIRWAN, Alex	< v100^a > < v110^a > < v111^a > < v700^a > < v710^a > < v711^a >
Topik/Subjek	650^a, 650^x, 695	^aHak asasi wanita%Hak asasi manusia	( < d650,v650^a  -  v650^x, > d650);( < v695^a > )
Barcode/Nomor Item (unik)	900	B010784	v900

Tabel 3: Tabel perbandingan field/tag antara ISIS dan Senayan serta pembuatan format ISIS

Catatan:

- Pilihan “Output to” ke ASCII File (MS-DOS OEM) atau ASCII File (Windows)
- Pastikan sebelum melakukan pencetakan, tidak ada tanda-tanda baca yang bisa mengganggu logika nilai CSV. Misalnya menghilangkan tanda petik (“) di dalam data jika batas pemisah teks menggunakan tanda petik (“)
- Sebagai alternatif, Senayan memungkinkan penggunaan tanda baca/kode lain selain tanda petik (“) dan koma (,) untuk mengapit teks dan memisahkan batas antara field. Fungsi ini akan mempermudah konversi jika data yang akan dikonversi menggunakan tanda petik di dalam field-nya dan mengatasi masalah sebelumnya. Misalnya “|” dan “#” untuk pengganti tanda petik dan tanda koma, sehingga akan dihasilkan keluaran sebagai berikut:

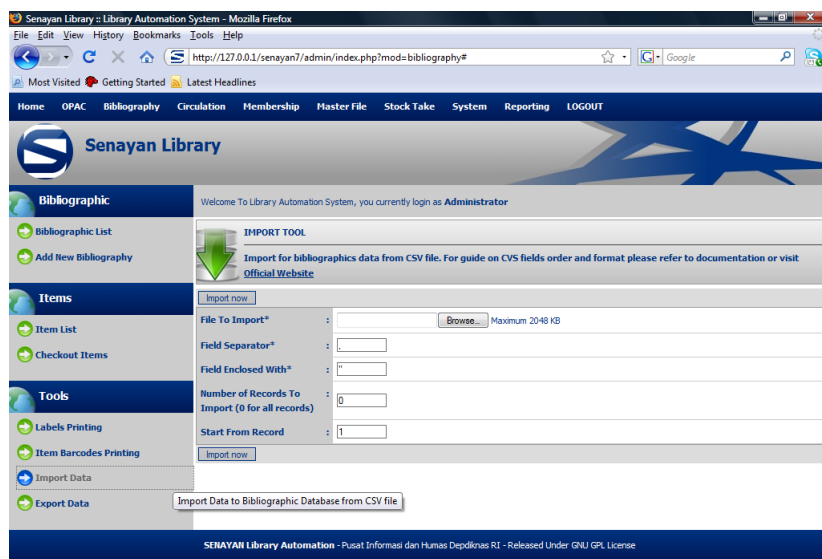
```
///Perisai perempuan / Alex Irwan///#///Buku///#///Edisi 2///#///979-95690-3-6///# ... dst (dalam satu baris)
```

Keluaran hasil yang diharapkan adalah sebagai berikut (dalam satu baris):

```
"Perisai perempuan / Alex Irwan","Buku","Edisi 2","979-95690-3-6","LBH Apik bekerja dengan Ford Foundation","1999","xxiv, 164 hlm.; 21 cm","Seri Panduan Hukum : 3","323.34 IRW p","Ind","Yogyakarta","323.34","Judul asli: Internasional Law and the Status of Women","perisa01.png","","<IRWAN, Alex>","<Hak asasi wanita ><Hak asasi Manusia>","<B010784>"
```

Dalam proses pengisian data, perangkat lunak CDS/ISIS dan keluarganya, memberi kemungkinan untuk mengisikan baris baru (CR-carriage return) dalam form pengisian data. Sementara itu, format CSV tidak memungkinkan CR disertakan sebagai bagian dari nilai data. Untuk mengatasi hal tersebut, sebaiknya gunakan perangkat pengolah kata berbasis teks yang memiliki fasilitas Find and Replace untuk mengganti CR dengan nilai “\r\n” (tanpa tanda petik).

Tahap berikutnya adalah mengimpor file hasil cetak ke dalam Senayan dengan menggunakan fitur ekspor dan impor pada modul Bibliografi.



Gambar 2: Form import data bibliografi di Senayan

Kalau semua sesuai prosedur dan standar CSV Senayan, harusnya lancar jaya. Kami sudah berulang kali loh mencobanya hingga benar-benar yakin bahwa ini dapat diandalkan. Selamat mencoba!