

MANUAL MIGRASI DARI ATHENAEUM 8.5 KE SENAYAN3-STABLE7

Penulis: Sulfan Zayd Abu Aleef & M. Rasyid Ridho

January 13, 2009

Supporters: Arie Nugraha (converter tools), Hendro Wicaksono (ngedit),
Wardiyono (Penata musik), Arief Buitenzorg (Bas betot)

1 Pendahuluan

Ini merupakan perbaikan dari manual migrasi (d/h disebut konversi) dari Athenaeum ke Senayan Library Automation System yang terdahulu. Hal ini diperlukan karena adanya perubahan struktur database pada rilis senayan3-stable5 yang menyebabkan manual sebelumnya menjadi tidak lagi compatible.

Pada manual ini kami menggunakan contoh data dari **Athenaeum 8.5** yang dirilis oleh KALI (<http://kali-indonesia.blogspot.com/2007/01/athenaeum-light-85.html>), **Senayan3-stable7** dan tool konversi yaitu **senayan-converter**. Juga dianjurkan agar pembaca yang akan melakukan migrasi juga menggunakan **Notepad++** (untuk Windows ; unduh di <http://notepad-plus.sourceforge.net/>) atau **Geany** (untuk Linux) sebagai text editor untuk memudahkan proses ekspor - impor dan manipulasi data untuk migrasi. Selain itu, Anda diminta untuk menggunakan aplikasi lain untuk melakukan prose konversi ini yaitu : **openoffice** (khususnya **spreadsheet/scalc**).

Semoga manual ini dapat membantu Anda agar lebih mudah dalam proses migrasi dan mengeksplorasi lebih dalam Senayan sebagai aplikasi otomasi perpustakaan Anda. Mohon maaf apabila dalam manual ini masih ada kekeliruan dan kekurangan yang muncul di sana-sini, masukkan dan koreksi dari Anda sangat penting bagi kami untuk terus memperbaiki dan merevisi manual ini.

Silahkan hubungi kami untuk memberi masukan dan koreksi ke sulfan@gmail.com dan ridho_edogawa@yahoo.com. Anda juga bisa berdiskusi dengan bergabung di mailing list ics-isis@yahoogroups.com.

Unduh, coba dan laporkan!

2 Membuat file CSV (*.csv) dari Athenaeum

Pada bagian ini, kita akan mengekspor data dari Athenaeum dan menciptakan file berformat *.csv. Format bentuk ini dipilih karena format *.csv adalah format yang paling memungkinkan untuk melakukan konversi dari Athenaeum ke Senayan.

Buka Athenaeum, lalu masuk ke dalam halaman Katalog. Kemudian klik File - Export records

Kemudian tentukan lokasi

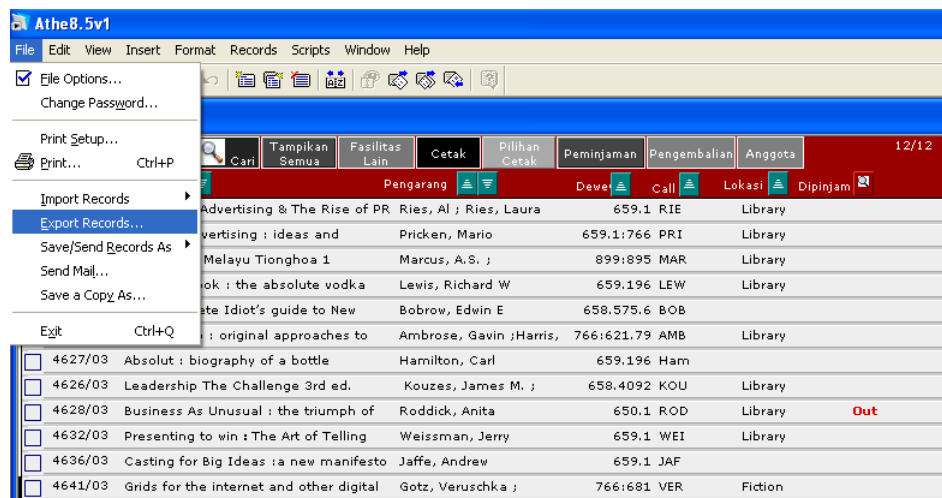


Figure 1: Membuka katalog

Kemudian isi nama file dan pilih format " Comma-separated Text Files (*.csv) " file yang akan dibuat, juga tentukan lokasi penyimpanan file tersebut.

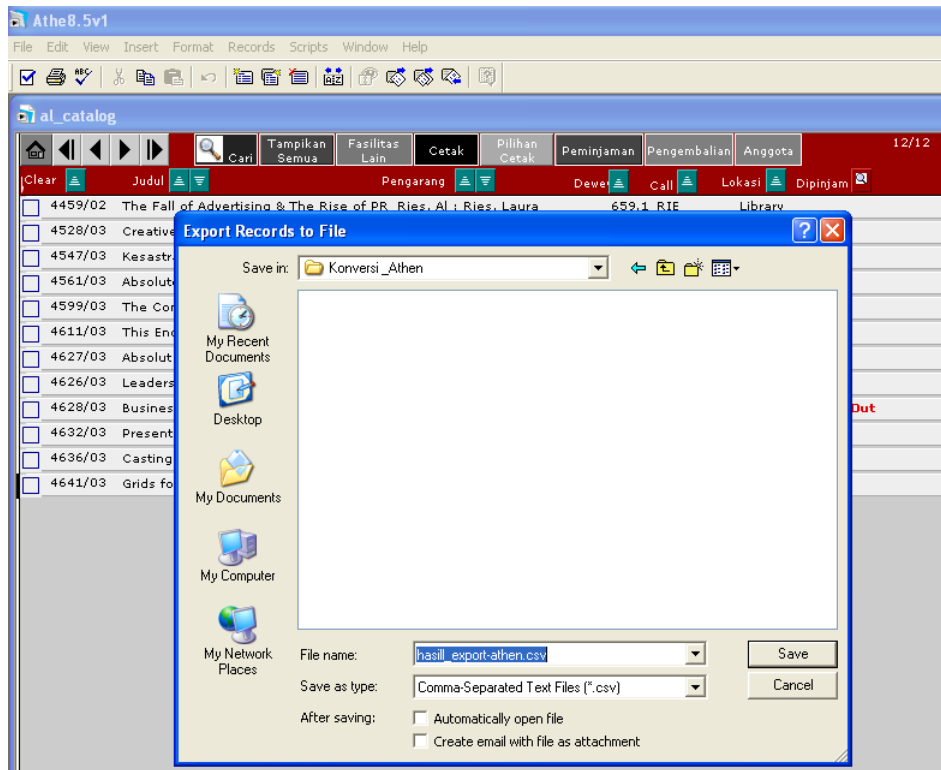


Figure 2: menentukan nama, lokasi dan format file ekspor

Agar sesuai dengan logika database yang digunakan Senayan, tidak semua data pada Athenaeum diekspor, maka kita perlu memilih field-field mana saja yang akan diekspor.

field yang dipilih yaitu (berurutan):

cat_title

cat_ItemType

cat_edition

cat_ISBN

cat_publisher

cat_publisher

cat_publishYear

ca_deskripsi fisik

cat_series

cat_callNumber

cat_publisher city

cat_dewey

cat_itemNotes

cat_author

cat_itemId

cover-image, attachment

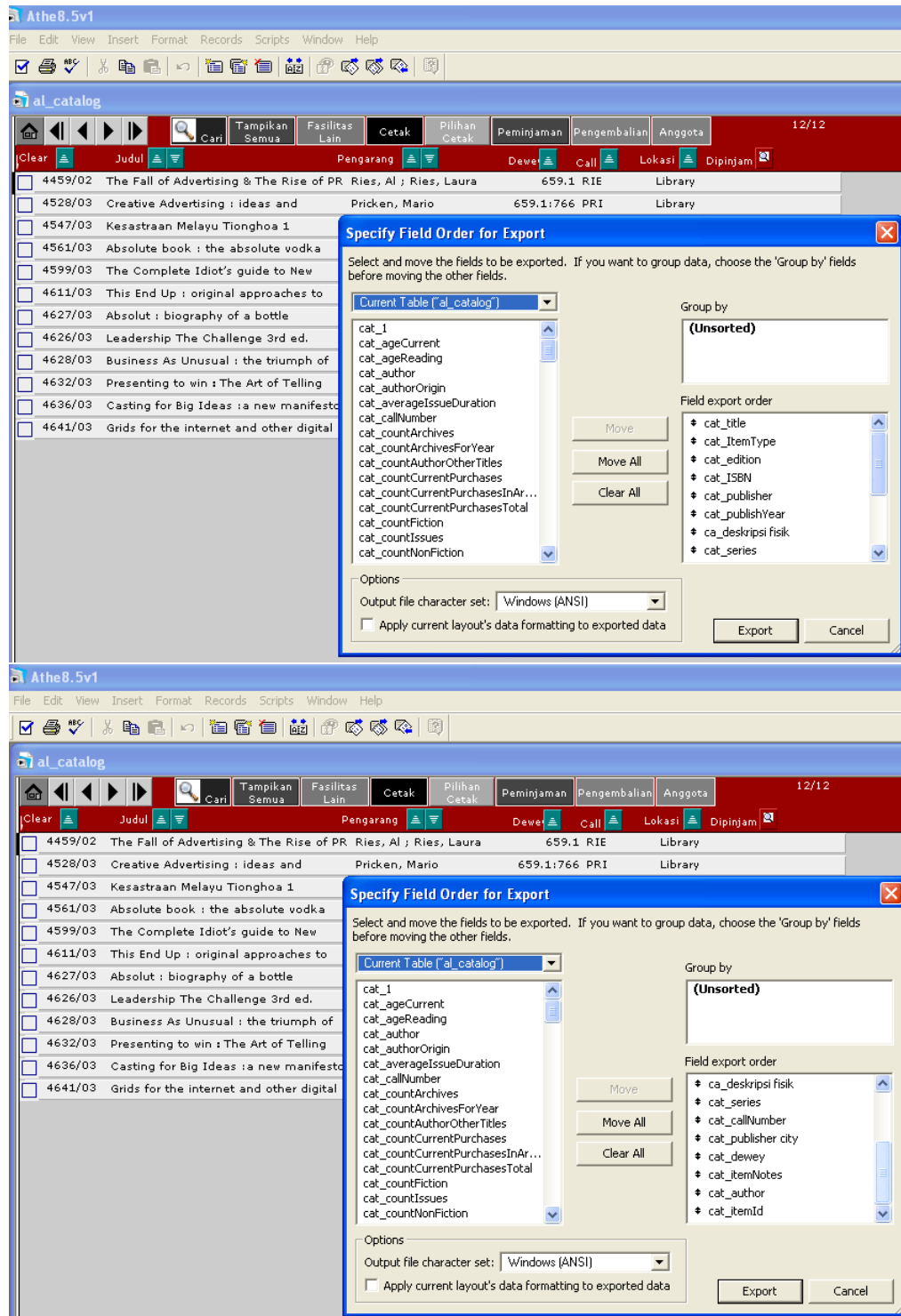


Figure 3: Memilih field yang digunakan

Setelah menentukan field-field yang akan diekspor, klik Export.

Sampai di sini, selesai langkah pembuatan file *.csv. Anda dipersilahkan untuk rehat sejenak. :)

3 Memodifikasi file CSV (*.csv)

Setelah membuat file *.csv, sekarang kita akan sedikit memodifikasi file tersebut agar sesuai dengan struktur database Senayan. Kita kan menambahkan beberapa field yang tidak ada pada file yang sudah dihasilkan, karena dibutuhkan 18 field agar bisa digunakan dalam proses import. kedelapan belas field itu adalah : tittle, gmd, edition, isbn, publisher, publish_year, collation, series_title, call number, language, publish place, classification/ddc, notes, cover_image, attachment, <author1><author2>, <topic1><topic2>, barcode/item number.

Sekarang kita buka file *.csv yang sudah dihasilkan dengan openoffice (spreadsheet/scalc), jika diminta pastikan anda memilih Character set : Unicode (UTF-8). Mengapa kita membuka dengan openoffice (scalc)? karena kita perlu menambahkan 3 field yang diperlukan, dan setiap data yang dikandung dalam field itu harus dibatasi dengan tanda petik-ganda (“ ”), nah dengan menggunakan openoffice, cukup dengan menambahkan kolom yang diperlukan, maka secara default jika dibuka dengan Notepad ++, maka akan tanda petik-ganda akan muncul.

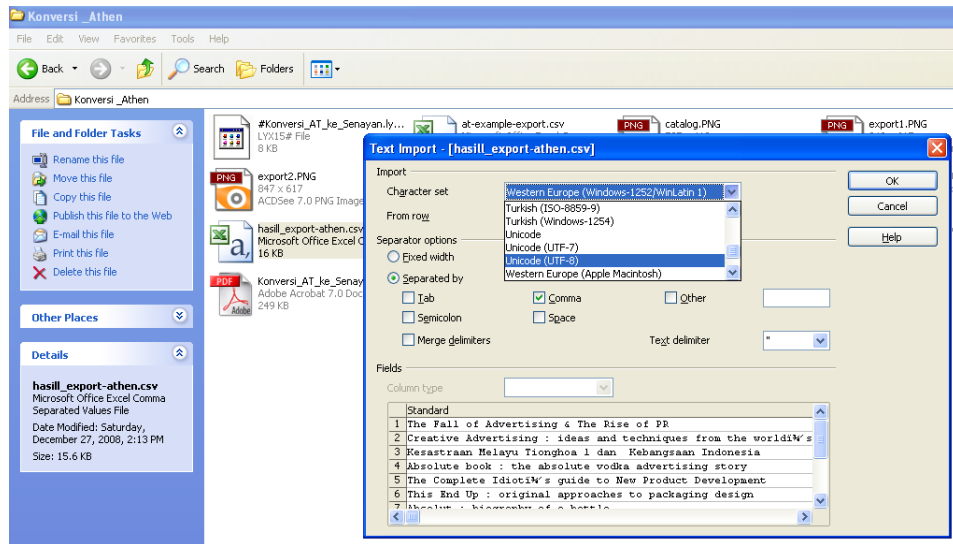


Figure 4: Membuka file *.csv dengan openoffice

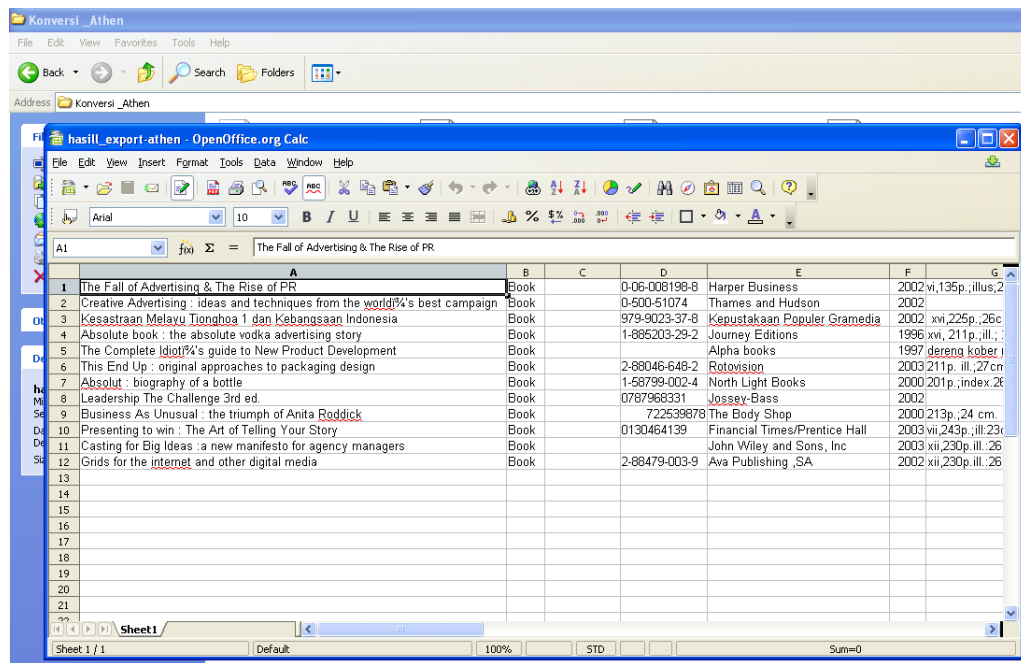


Figure 5: Membuka file *.csv dengan openoffice

khususnya pada file hasil export dari Athenaem tidak terdapat beberapa field

berikut: language, cover_image, attachment. kita kan menambahkn field-field tersebut dengan menambahkan kolom-kolom di antara field-field lain, yaitu:

- field 'language' diantara field 'call)number' dan 'publish_city' atau membuat (insert) kolom J
- field cover_image diantara field 'item_notes' dan 'author' atau membuat (insert) kolom N
- field 'attachement' setalh field 'cover_image' di atas, atau membuat (insert) kolom J

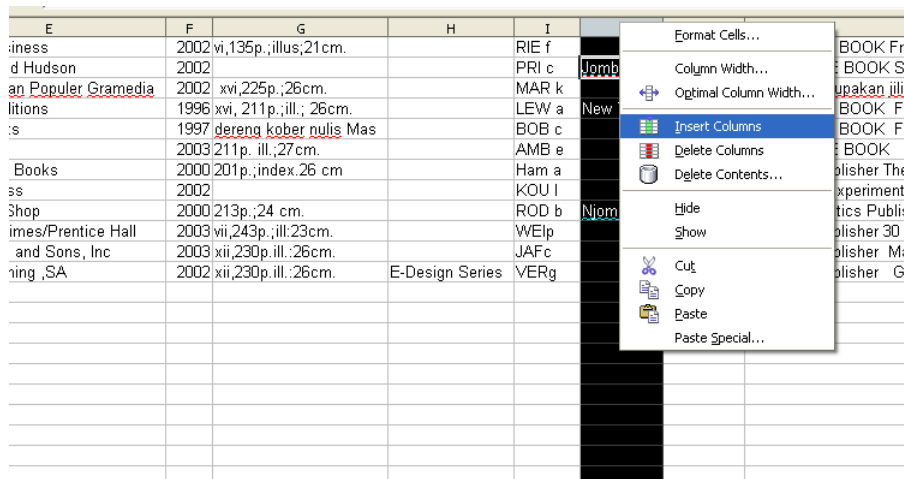


Figure 6: membuat kolom / insert column

Setelah membuat field-field yang dibutuhkan, save file tsb.

4 Menggunakan tools “senayan-converter”

Setelah dimodifikasi, kita akan menggunakan senayan-converter agar file *csv yang sudah kita modifikasi siap import melalui fitur import pada senayan3-stable7.

Buka halaman senayan-converter yang bisa diakses pada <http://118.98.232.10/senayan-converter/> atau <http://senayan.diknas.go.id/senayan-converter/>, lalu masukkan

hasil file *.csv yang sudah Anda modifikasi. Pilih **database type : athenaeum**, lalu telusur file *.csv Anda. Tidak perlu merubah “Field Separator” dan “Field Encloser”.Isi **Output Filename**. Lalu klik **Convert Now**.

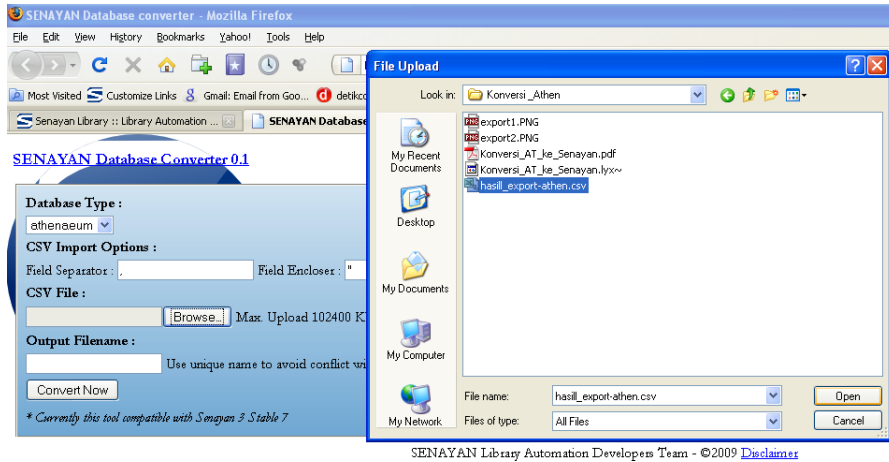


Figure 7: Menggunakan **senayan-converter**

5 Mengimpor file *.csv ke dalam **Senayan3-Stable7**

Setelah menggunakan **senayan-converter**, pada contoh dihasilkan hasil `_export-athen-converted.csv`, lalu buka halaman **senayan3-stable7** yang sudah Anda install di komputer Anda atau komputer server. dan login sebagai admin/ **Librarian LOGIN**. dan masuk ke halaman **Bibliography**.

Pilih fitur **Import Data**, lalu masukkan file yang sudah dihasilkan melalui **senayan-converter**. Tidak perlu merubah parameter lain, langsung saja klik **Import Now**.

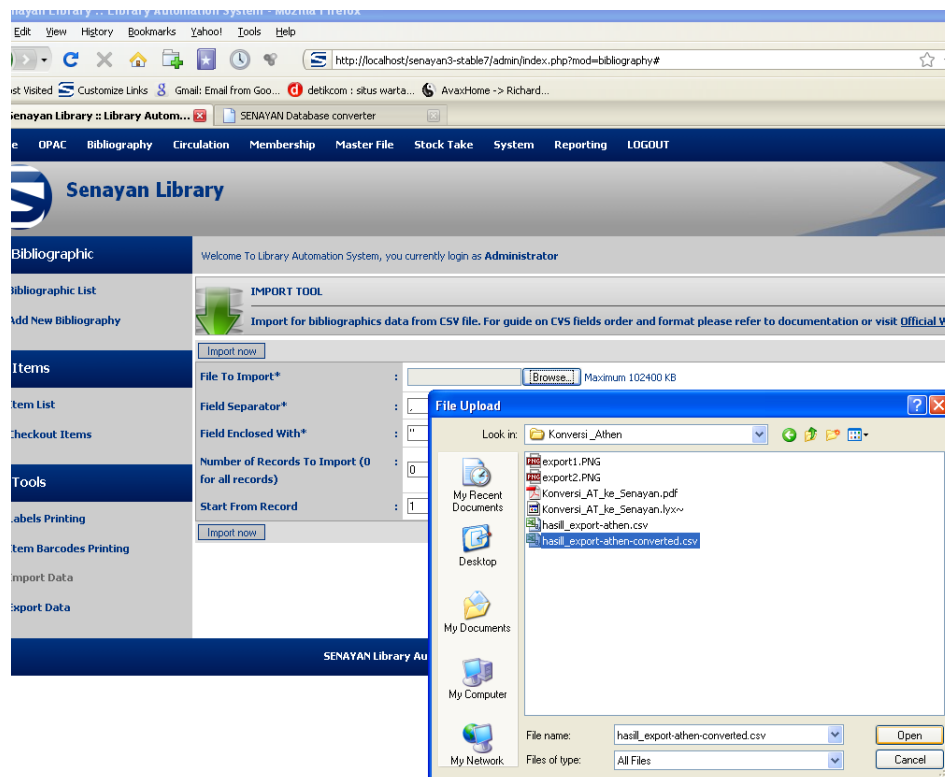


Figure 8: Mengimport data ke Senayan

Refresh halaman Anda dan buka **Bibliographic List**, juga cek di dalam **Item List**.

Jika data yang Anda import muncul, maka Anda sudah BERHASIL melakukan konversi dari Athenaem8.5 ke dalam Senayan3-Stable7.

Selamat mencoba! :)